

Enkät svar 2016

Enkät svaren vid undersökning på Kyrkans Familjerådgivning i Stockholm och Haninge våren 2016.

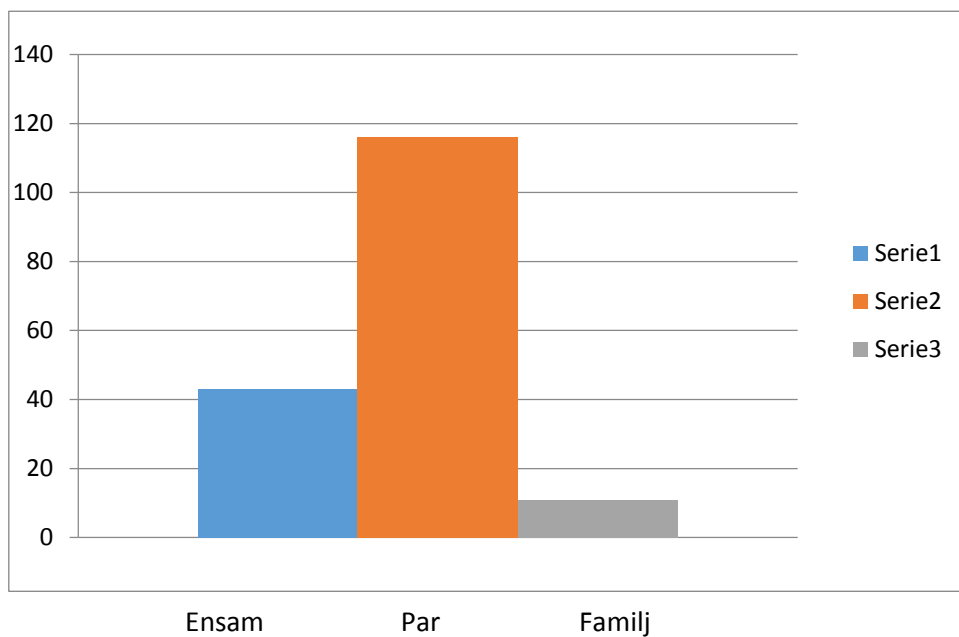
1.

Män	68	40%
Kvinnor	102	60%
Summa:	170	



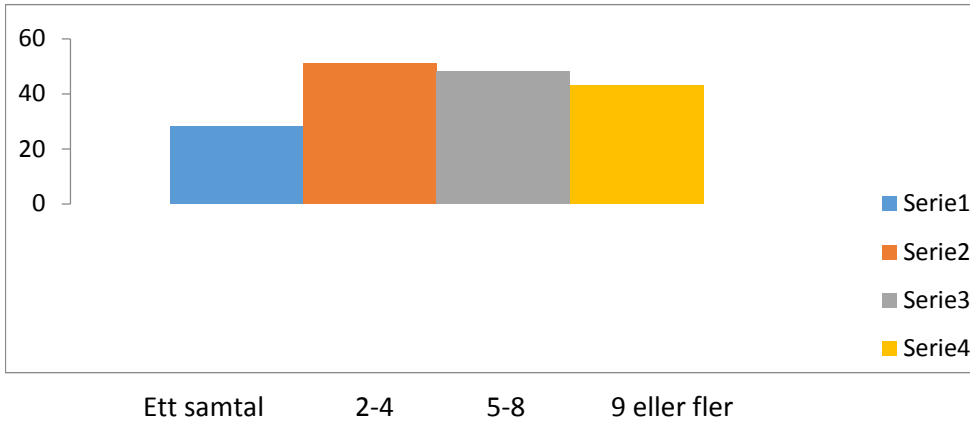
2.

Ensam	43	25%	Flest par
Par	116	68%	
Familj	11	6%	
	170		



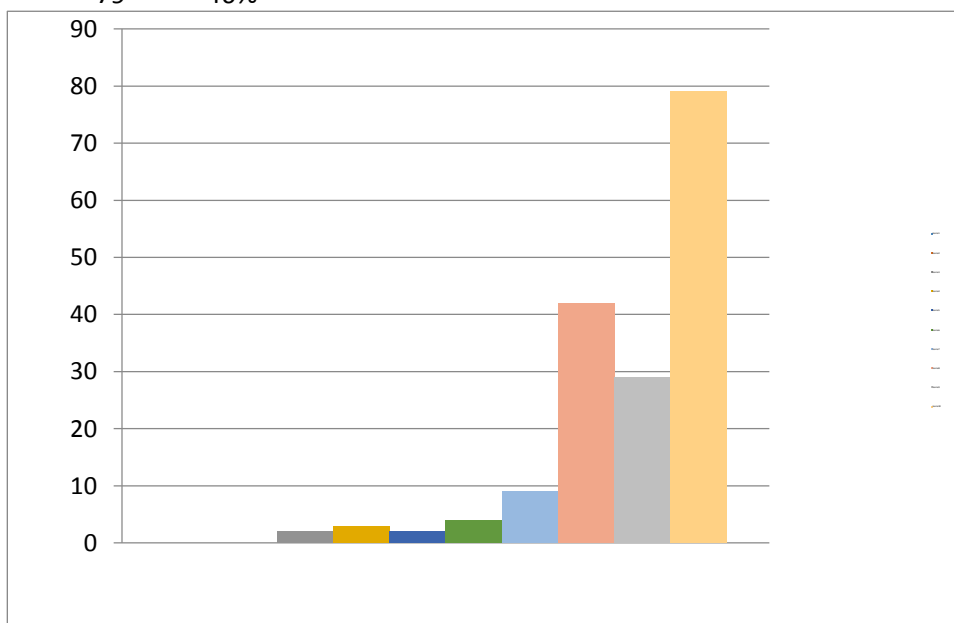
3. Hur många samtal man fått

		%	
1	28	16%	2-8 Samtal vanligast (58%)
2-4.	51	30%	
5-8.	48	28%	
9 eller fler	43	25%	
	170		



4. Tillgänglighet och service **Bästa tänkbara service**

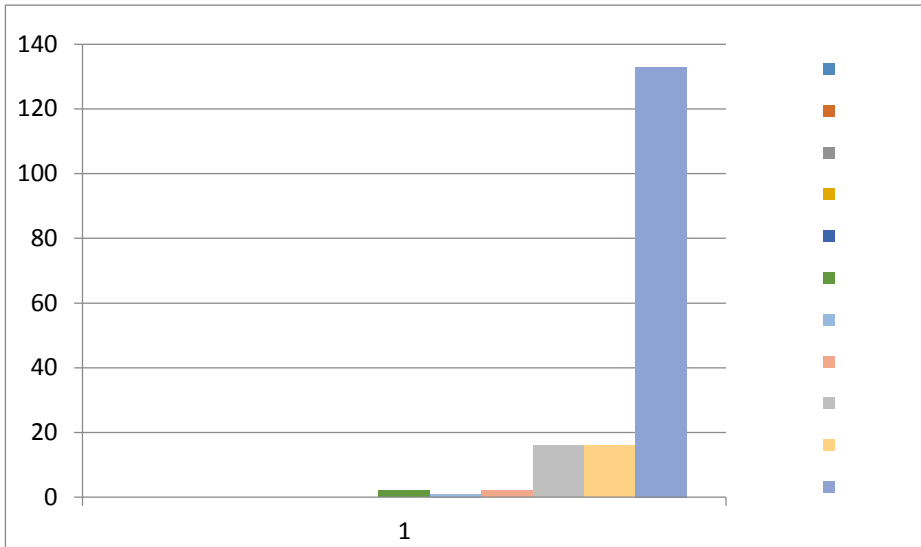
Låg 0	0	0%
1	0	0%
2	0	0%
3	2	1%
4	3	0%
5	2	1%
6	4	2%
7	9	5%
8	42	25%
9	29	17%
Högsta 10	79	46%



Låg tillgänglighet och service

God

Bästa tänkbara



Inte alls bra bemötta

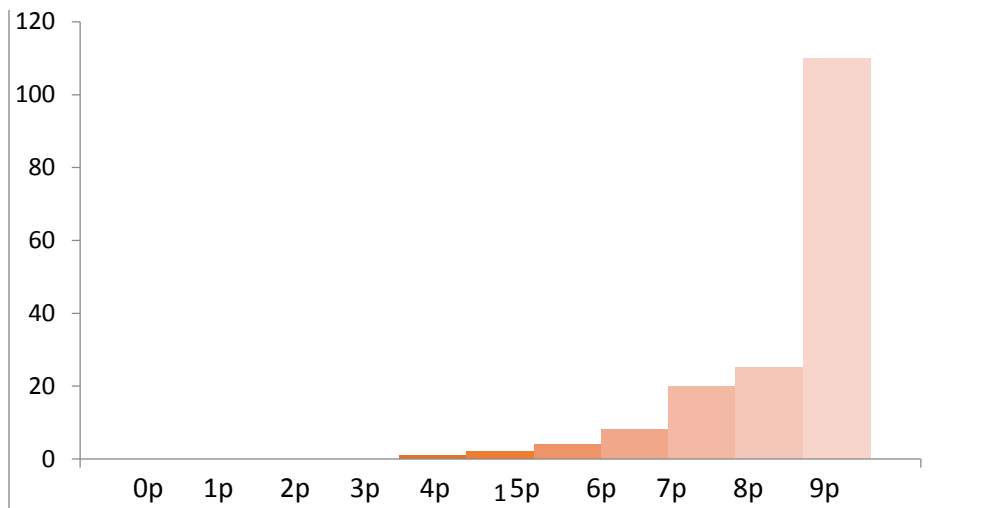
Mycket bra bemötta

6. Familjerådgivarens bemötande

Inte bra	0	0%	<input type="text"/>
1	0	0%	
2	0	0%	
3	0	0%	
4	0	0%	
5	2	0%	
6	1	0%	
7	2	1%	
8	16	9%	
9	16	9%	
Mkt bra	133	78%	
	170		

Högt yrkeskunnande och engagemang

Inte alls	0	0%
1	0	0%
2	0	0%
3	0	0%
4	1	0%
5	2	1%
6	4	2%
7	8	5%
8	20	12%
I mycket hög grad	25	15%
1	110	65%
	170	



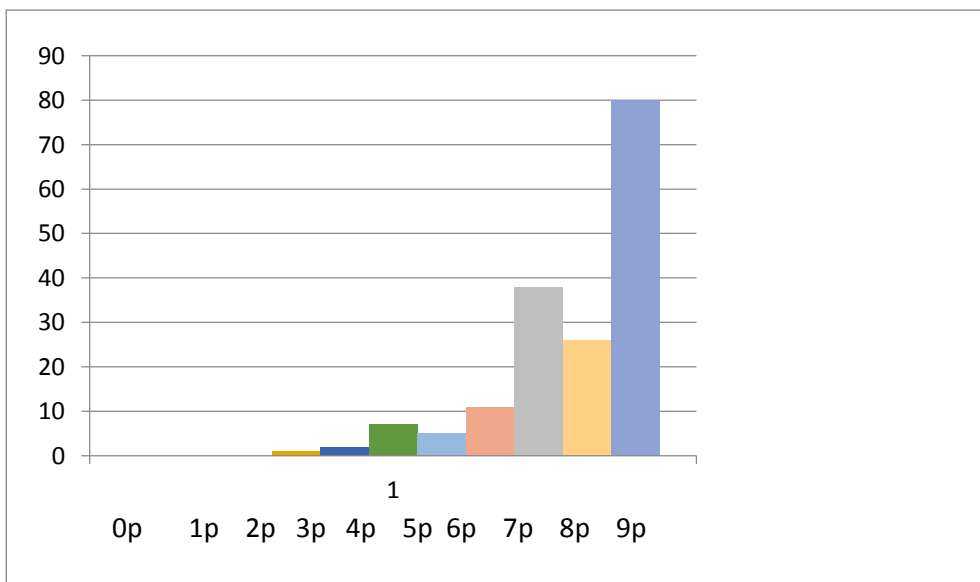
Lågt yrkeskunnande

Högt yrkeskunnande och engagemang

8. Samtalen varit till hjälp?

Bra hjälp för de svårigheter vi/jag sökt för

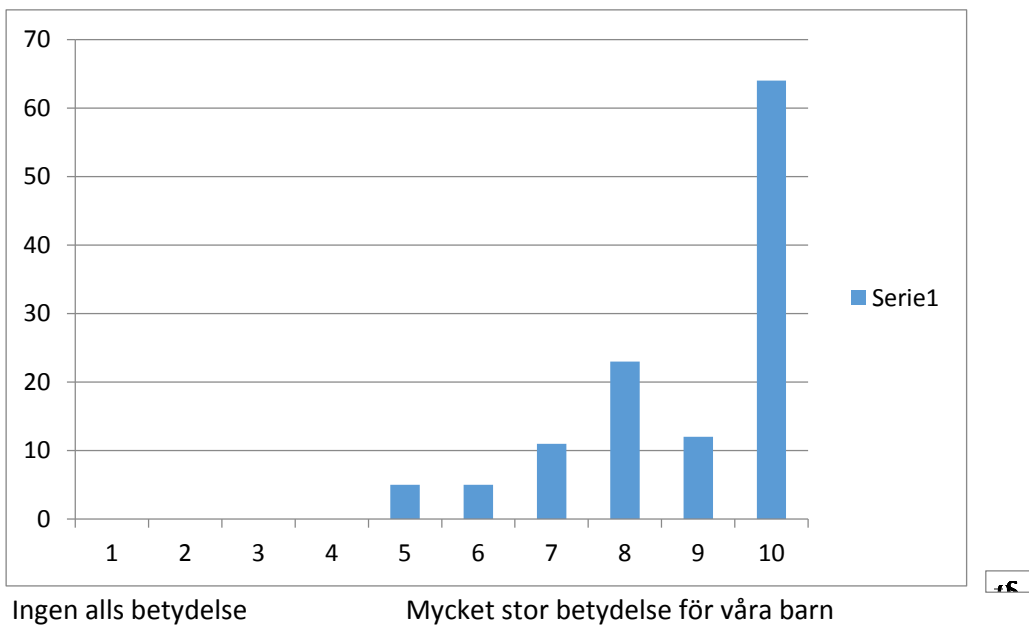
ϕ	Antal	Procent
Inte alls	0	0%
1	0	0%
2	0	0%
3	1	1%
4	2	1%
5	7	4%
6	5	3%
7	11	6%
8	38	22%
I mycket hög grad	26	15%
Totalt	80	47%
Summa	170	



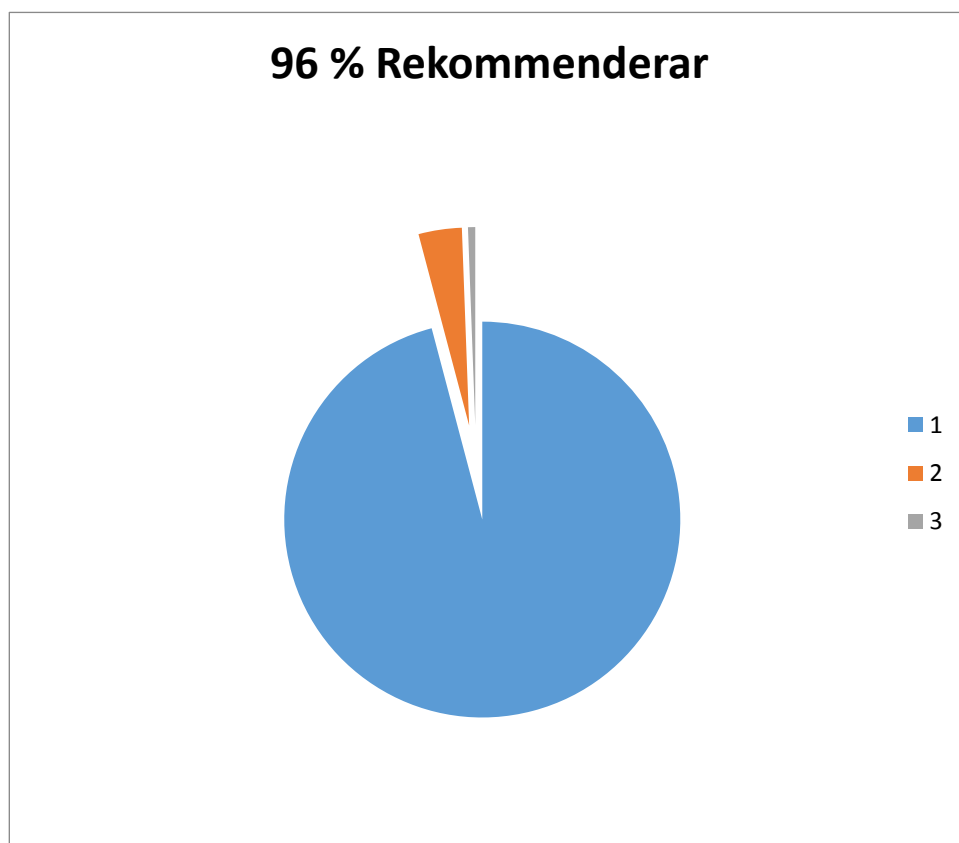
9. Du som är förälder till barn 0-20 år, tror du att samtalen haft betydelse för dina barn?

Betyder mkt för våra barn

Inte alls	1	0	0%
	2	0	0%
	3	0	0%
	4	0	0%
	5	5	4%
	6	5	4%
	7	11	9%
	8	23	19%
	9	12	10%
I mycket hög grad	10	64	53%



96% rekommenderar Kyrkans Familjerådgivning Stockholm



Skulle du rekommendera Kyrkans Familjerådgivning Stockholm?

Ja	163	96%
Kanske	6	4%
Nej	1	0%
	170	

!