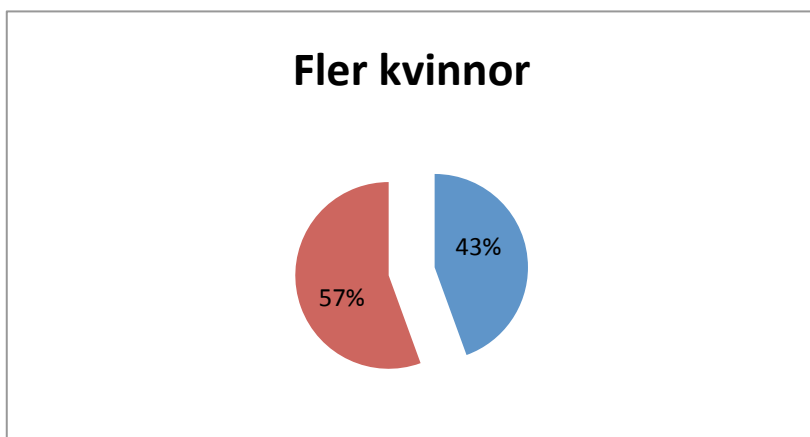


Enkät svar 2015

Enkät svaren vid undersökning på Kyrkans Familjerådgivning i Stockholm och Haninge våren 2015.

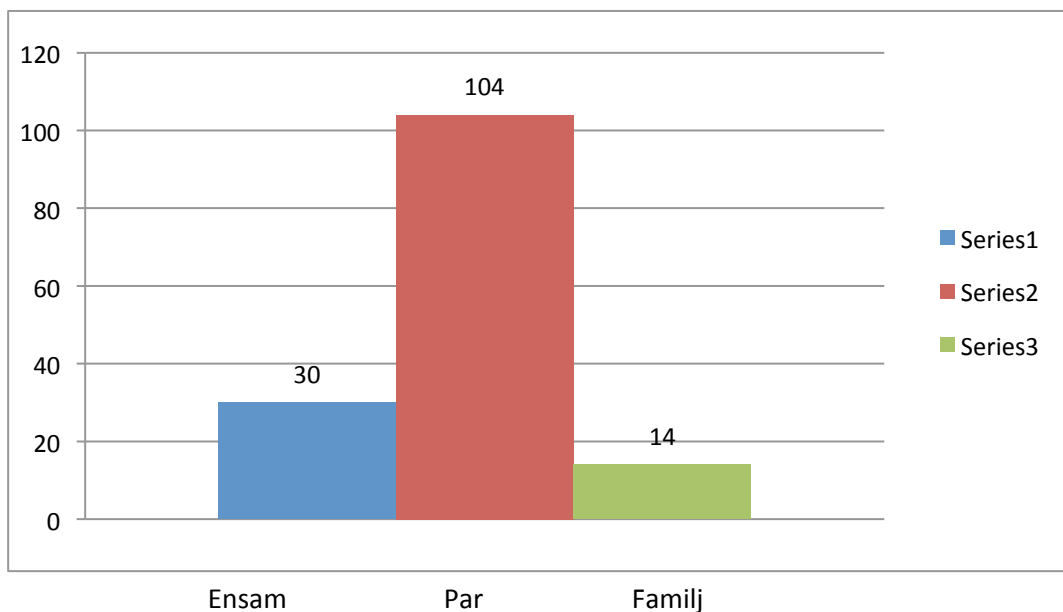
1.

Män	63	43%
Kvinnor	85	57%
Summa:	148	



2.

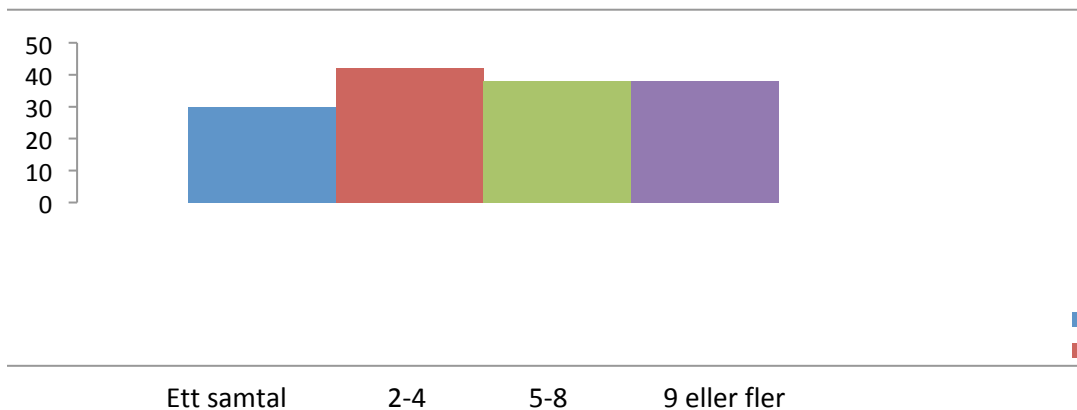
Ensam	30	20%	Flest par
Par	104	70%	
Familj	14	9%	
	148		



3. Hur många samtal man fått

2-8 Samtal vanligast (64%)

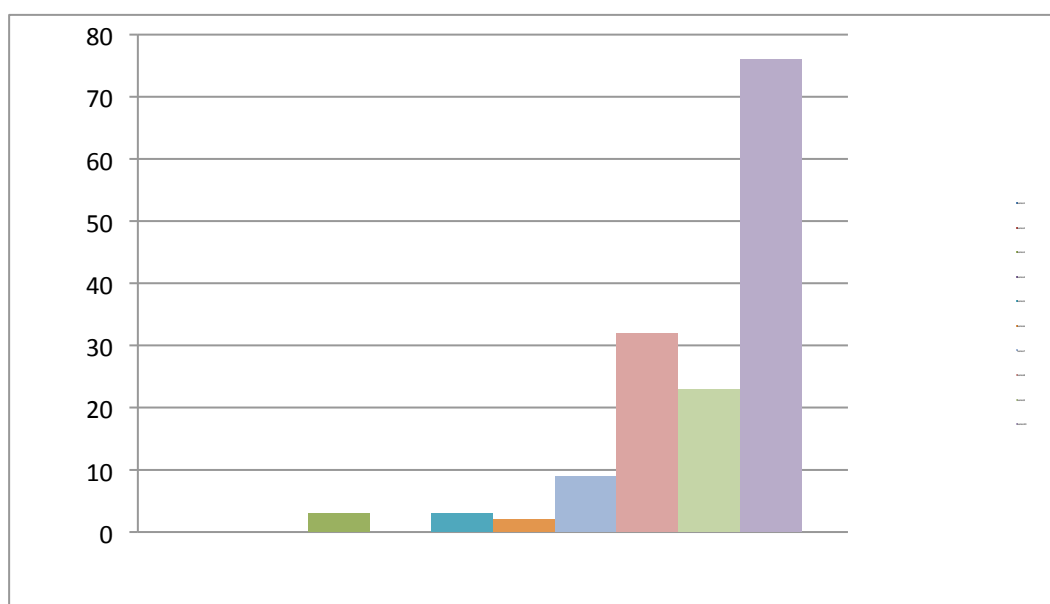
		%
1	30	20%
2-4.	42	28%
5-8.	38	26%
9 eller fler	38	26%
	148	



4. Tillgänglighet och service

Bästa tänkbara sevice

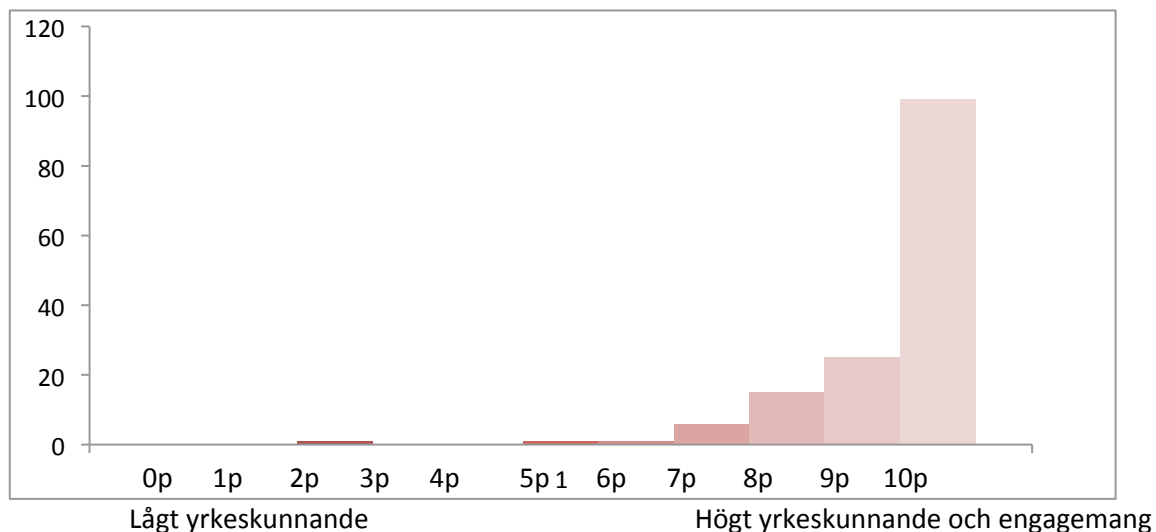
Låg 0	0	0%
1	0	0%
2	0	0%
3	3	2%
4	0	0%
5	3	2%
6	2	1%
7	9	6%
8	32	22%
9	23	16%
Högsta 10	76	51%
	148	



Låg tillgänglighet och service

God

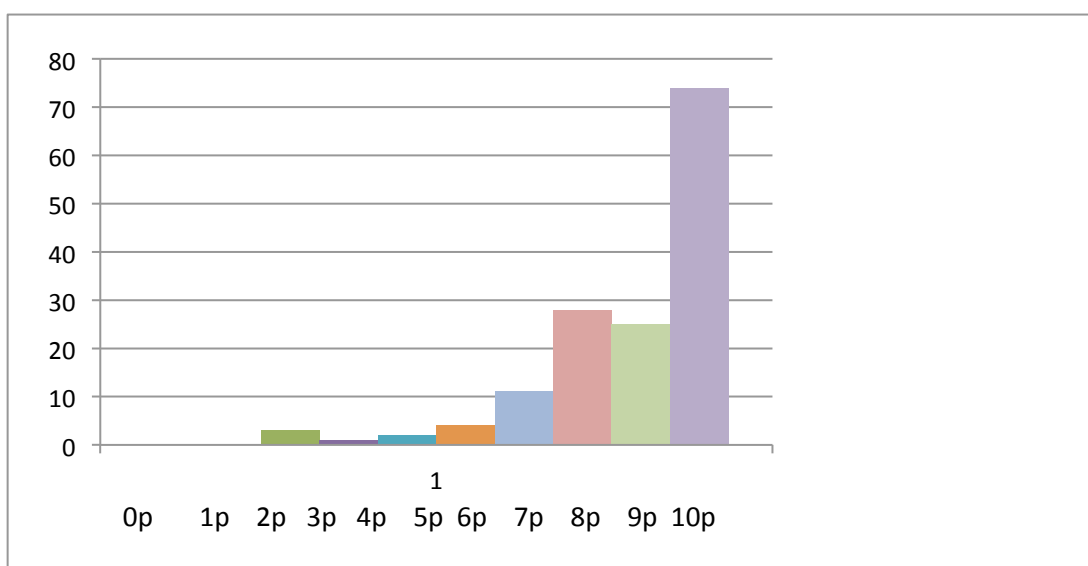
Bästa tänkbara



8. Samtalen varit till hjälp?

Bra hjälp för de svårigheter vi/jag sökt för

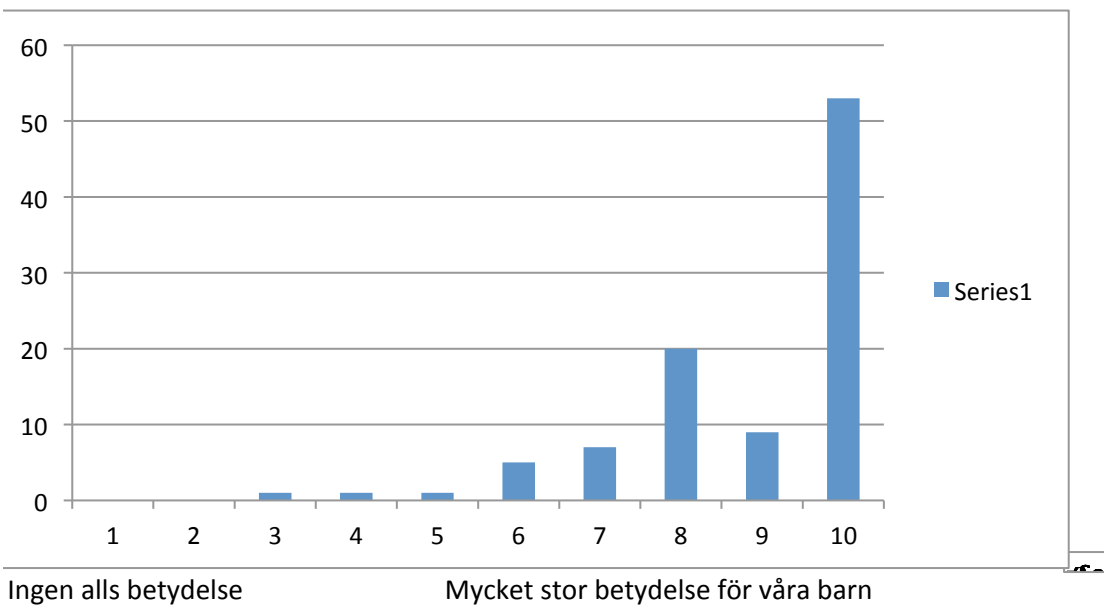
poi	Antal	Procent
Inte alls	0	0%
1	0	0%
2	0	0%
3	3	2%
4	1	1%
5	2	1%
6	4	3%
7	11	7%
8	28	19%
I mycket hög grad	25	17%
	74	50%
	148	



9. Du som är förälder till barn 0-20 år, tror du att samtalen haft betydelse för dina barn?

Betyder mkt för våra barn

Inte alls	1	0	0%
	2	0	0%
	3	1	1%
	4	1	1%
	5	1	1%
	6	5	5%
	7	7	7%
	8	20	21%
	9	9	9%
I mycket hög grad	10	53	55%



98% rekommenderar Kyrkans Familjerådgivning Stockholm





Skulle du rekommendera Kyrkans Familjerådgivning Stockholm?

Ja	145	98%
Kanske	3	2%
Nej	0	0%
	148	

olm!

