

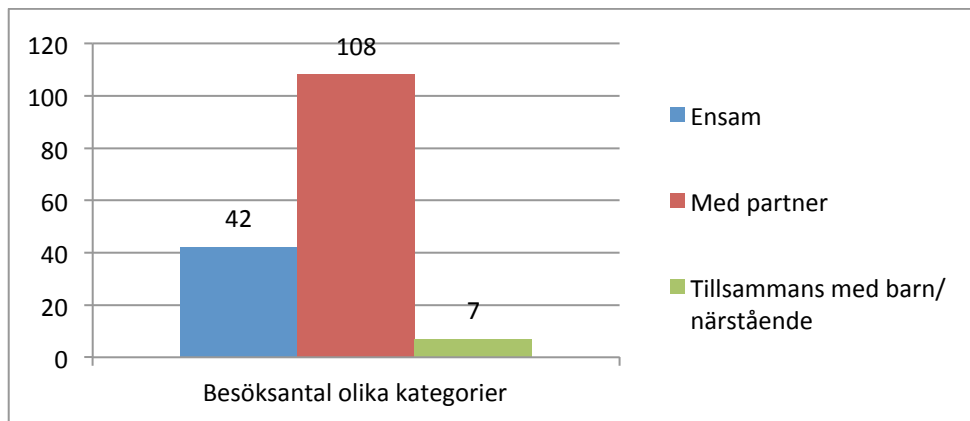
Enkät svar 2017

Enkät svar vid undersökning på Kyrkans familjerådgivning i Stockholm och Haninge våren 2017

1. Besökskategorier

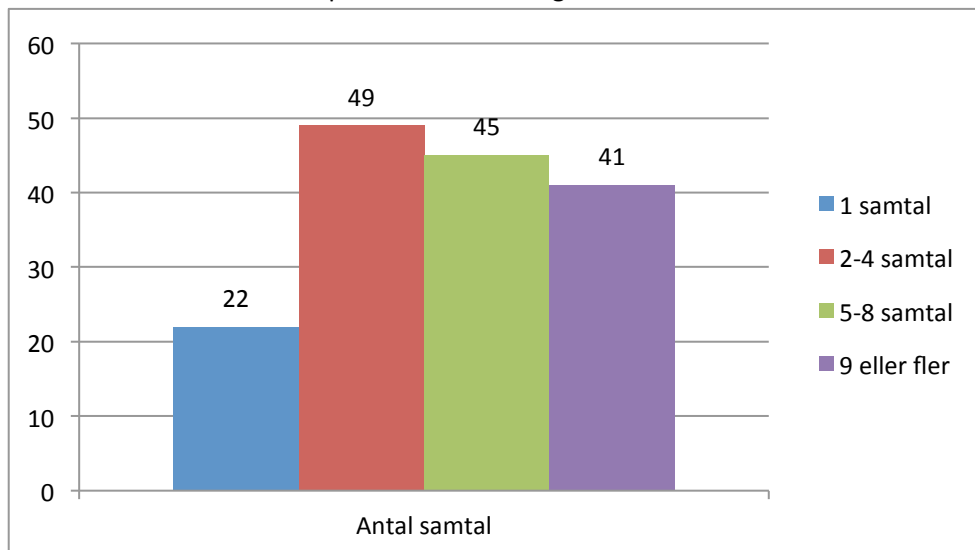
Ensam	42
Par	108
Tillsammans med barn/andra närstående	7

Flest par



2. Antal samtal

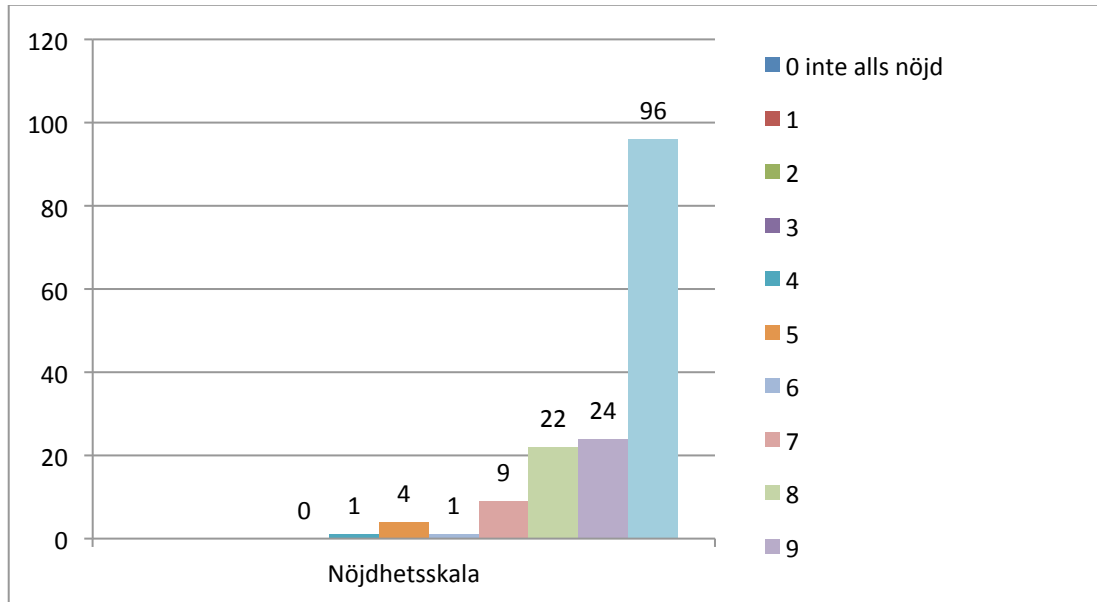
Samtalsserie på 2-4 samtal vanligast



3. Hur nöjd är du med bemötande och service du får vid telefonkontakt/mailkontakt med oss?

Nöjdhetsskala 0 (inte alls nöjd) – 10 (i mycket hög grad nöjd)

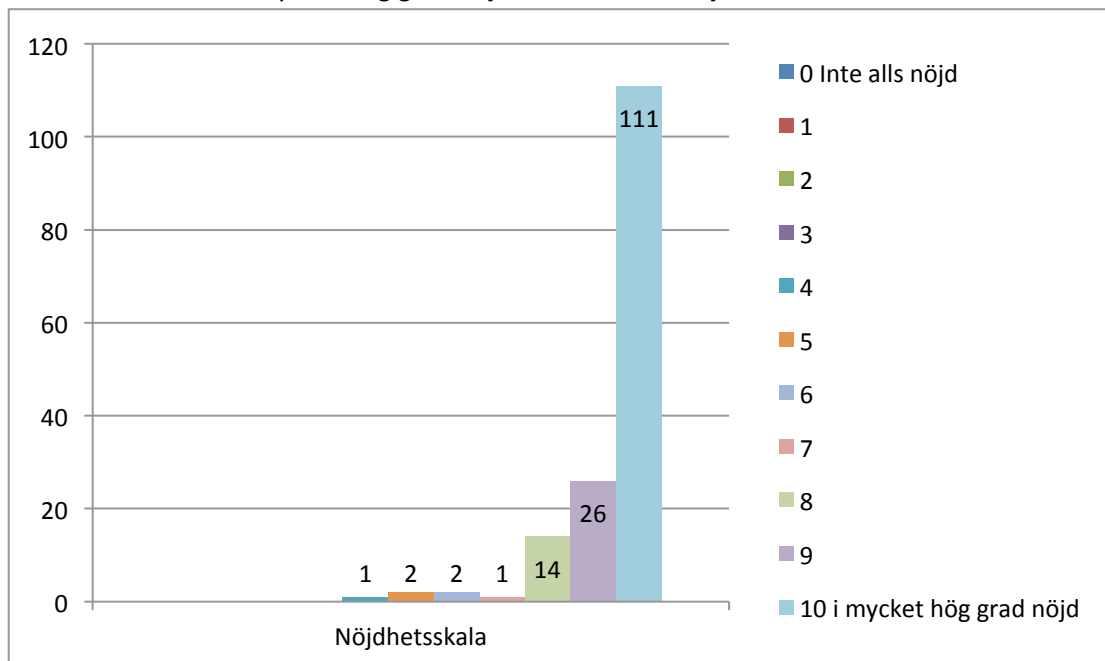
90% i mycket hög grad nöjd – 0% inte alls nöjd



5. Hur nöjd är du med familjerådgivarens bemötande ?

Nöjdhetsskala 0 (inte alls nöjd) – 10 (i mycket hög grad nöjd)

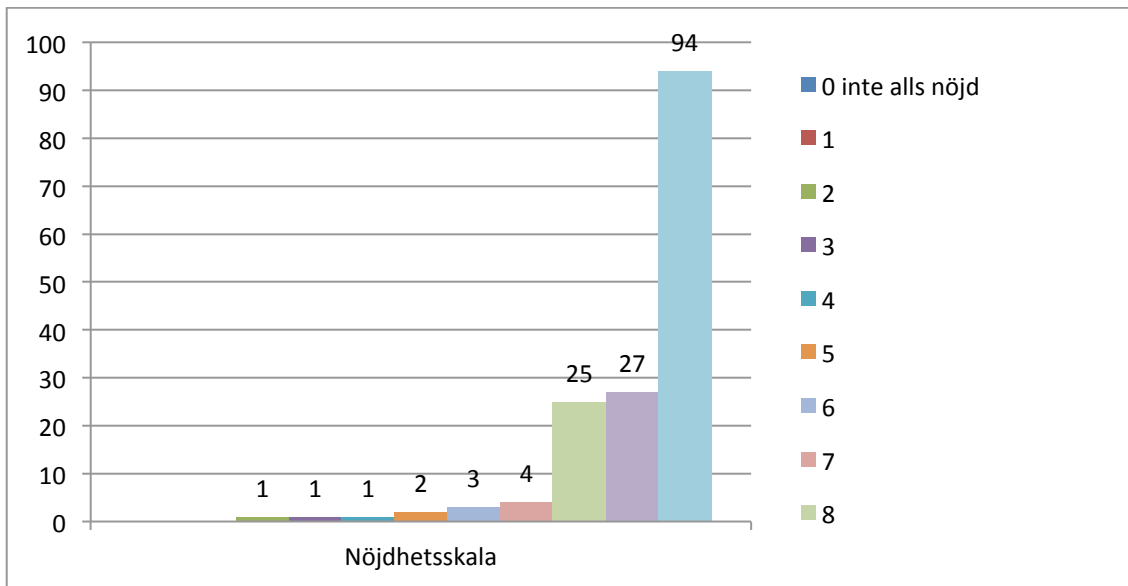
71% i mycket hög grad nöjd – 0% inte alls nöjd



6. Hur nöjd är du med familjerådgivningens sätt att arbeta?

Nöjdhetsskala 0 (inte alls nöjd) – 10 (i mycket hög grad nöjd)

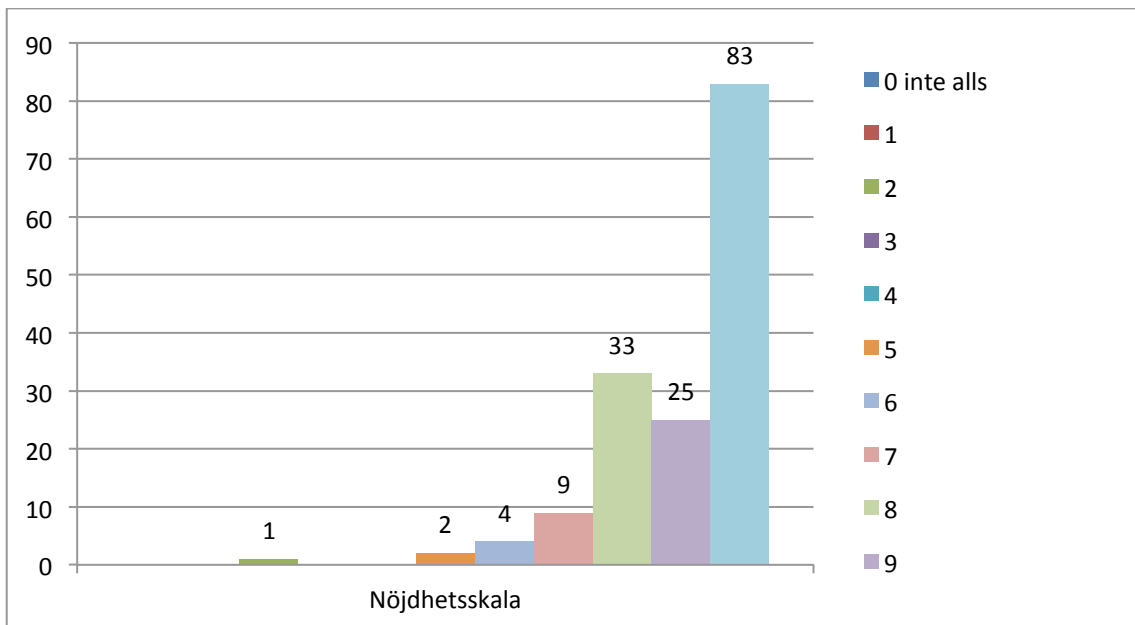
60% i mycket hög grad nöjd – 0% inte alls nöjd



7. I vilken utsträckning har du kunnat påverka samtalen på familjerådgivningen?

Nöjdhetsskala 0 (inte alls nöjd) – 10 (i mycket hög grad nöjd)

53% i mycket hög grad nöjd – 0% inte alls nöjd



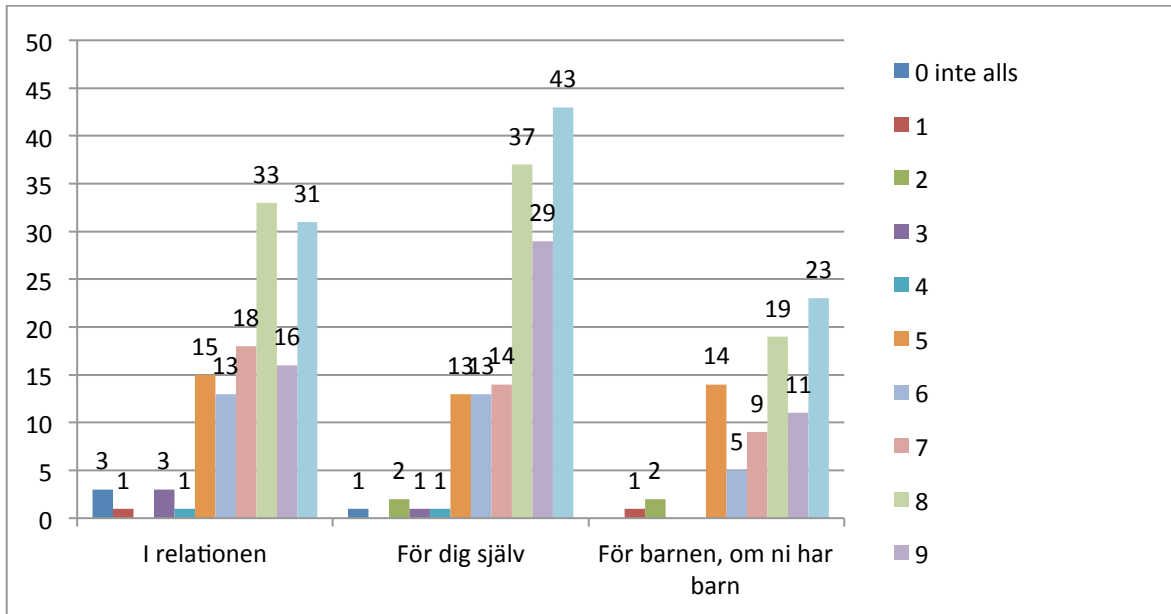
8. I vilken utsträckning har samtalen på familjerådgivningen hittills varit till hjälp relationen, för dig själv, för barnen om ni har barn?

Nöjdhetsskala 0 (inte alls nöjd) – 10 (i mycket hög grad nöjd)

I relationen: 23% i mycket hög grad nöjd – 2% inte alls nöjd

För dig själv: 28% i mycket hög grad nöjd – 0,6% inte alls nöjd

För barnen, om ni har barn: 28% i mycket hög grad nöjd – 0% inte alls nöjd



9. Kan du tänka dig att rekommendera andra att söka Kyrkans familjerådgivning?

96% "Ja", 4% "kanske"

